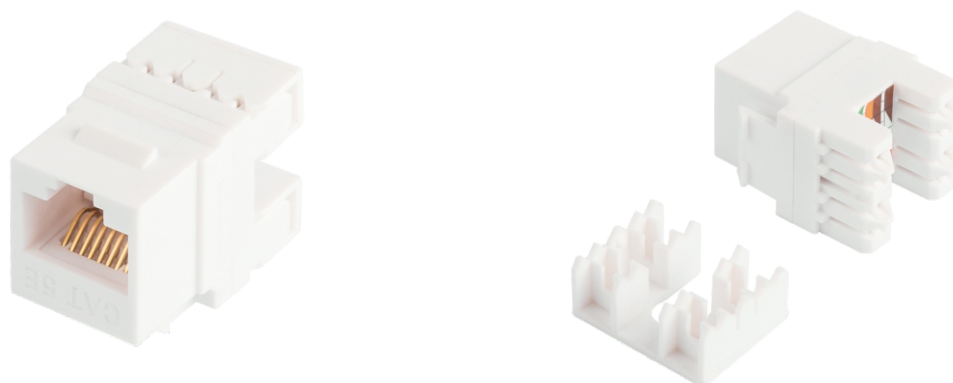


NMC-KJUD2-VI-WT - Кат.5е
Модуль-вставка NIKOMAX типа Keystone,
Кат.5е (Класс D), 100МГц, RJ45/8P8C,
110/KRONE, T568A/B, 180 градусов,
неэкранированный

- ✓ Посадочные размеры соответствуют формату KeyStone
- ✓ Материал покрытия контактов в разъеме - золото 50 мкд
- ✓ Заделка контактов - 180°

Коммутационные модули типа KeyStone предназначены для установки в наборные патч-панели, корпуса настенных розеток, лицевые вставки для коробных систем. С помощью коммутационных модулей организуется подключение рабочих станций к информационной сети.

Коммутационный модуль **NMC-KJUD2-VI-WT** (Кат.5е) выполнен в неэкранированном исполнении. Разводка кабеля осуществляется по двум стандартам T568A/B. Все модули выполнены в едином дизайне и совместимы со всеми компонентами NIKOMAX. Ширина 16 мм и стандартная высота позволяет устанавливать их в любые наборные патч-панели, в том числе с высотой 0,5U. Заделка модулей осуществляется ударным инструментом с ножом 110 типа или KRONE.



NMC-KJUD2-VI-WT

UTP, Cat.5e

Базовая комплектация:

Модуль-вставка

1шт.

Производитель оставляет за собой право изменять внешний вид и характеристики товара, не снижая его потребительских свойств.

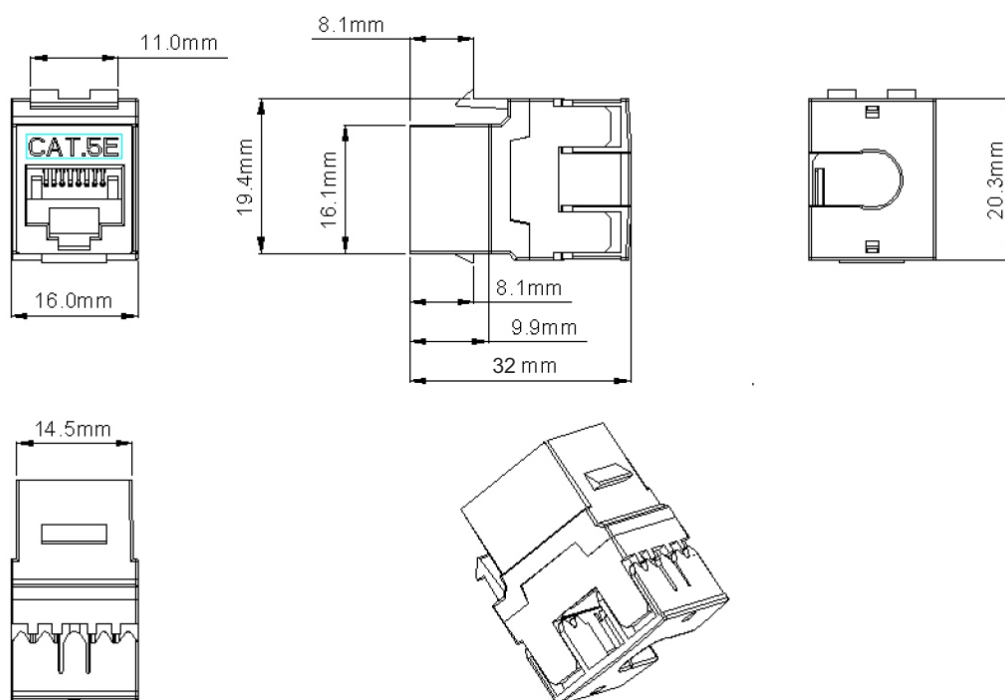
ХАРАКТЕРИСТИКИ

Артикул	НМС-КJUD2-VI-WT
Категория	5е
Полоса пропускания	100 МГц
Исполнение	Неэкранированное
Тип разъемов	RJ45/8P8C
Материал контактов в разьеме	Фосфористая бронза
Материал покрытия контактов в разьеме	Золото (50 мкд) поверх никеля
Количество перепоключения шнуров	Не менее 750-ти
Тип IDC контактов (монтаж)	180 градусов - 110/KRONE
Схема разводки	T568A/B
Допустимый диаметр проводников	-24-22 AWG (0,50-0,65 мм)
Материал IDC контактов	Фосфористая бронза
Материал покрытия IDC контактов	Олово
Материал пластика	Высокопрочный, негорючий, соответствует UL94V-0
Цвет	Белый
Габариты, ШxВxГ	16x20x32
Соответствие стандартам	Превышает требования стандартов: ISO/IEC 11801, EN 50173 и TIA/EIA-568
Поддерживаемые приложения	10BASE-T, 100BASE-TX, 100BASE-T4, 1000BASE-T, ATM-25, ATM-51, ATM-155, 100VG-AnyLan, TR-4, TR-16 Active, TR-16 Passive
Диапазоны температур	Хранение от -40 до +70 °С. Эксплуатация от -10 до +60 °С
Упаковка	Индивидуальная - Полиэтиленовый пакет
Гарантия	1 год

ТАБЛИЦА ЗАКАЗА

Артикул	Категория	Исполнение	Транспортная коробка		
			Кол-во	Габариты, мм	Масса, кг
НМС-КJUE2-VI-WT	5е	Неэкранированное	250	530x310x230	3.8

ГАБАРИТНЫЕ ЧЕРТЕЖИ



Производитель оставляет за собой право изменять внешний вид и характеристики товара, не снижая его потребительских свойств.